



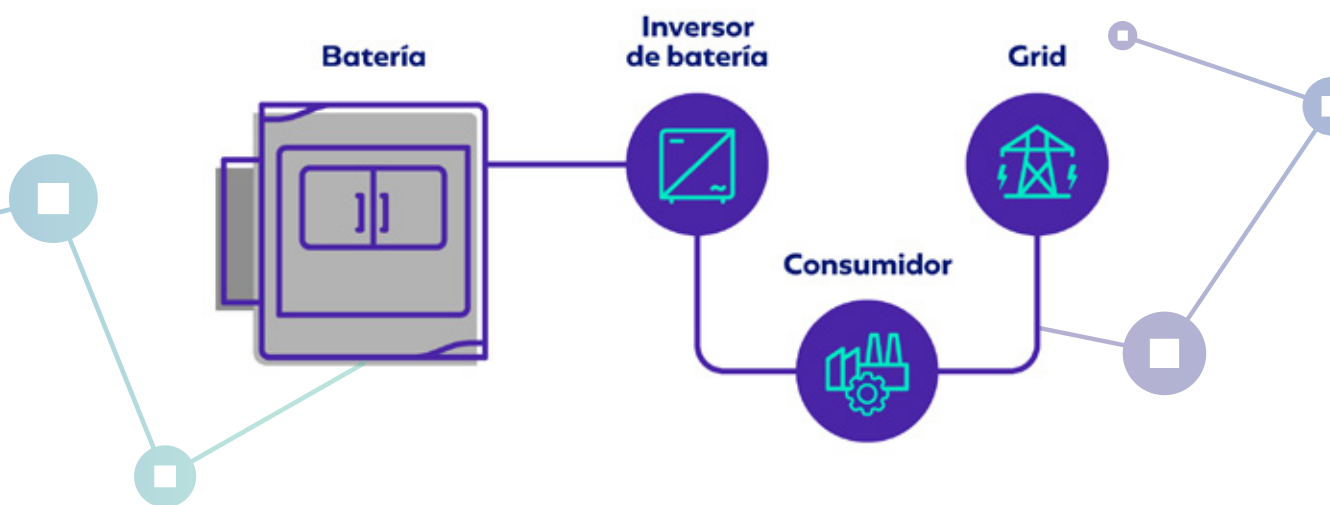
# **BESS Impulsa la Industria con Energía Limpia y Eficiente**



- Una de las principales problemáticas que existen en el **sector industrial** está vinculada a la aplicación de tarifas horarias que se aplican para la facturación de la energía consumida. La Resolución Ministerial N° 153-2021-MINEM/DM fija como Horario de Punta del SEIN el período comprendido entre las 17:00 y las 23:00, la tarifa en hora punta es la de mayor coste debido a la alta demanda de consumo energético presente en esa hora.

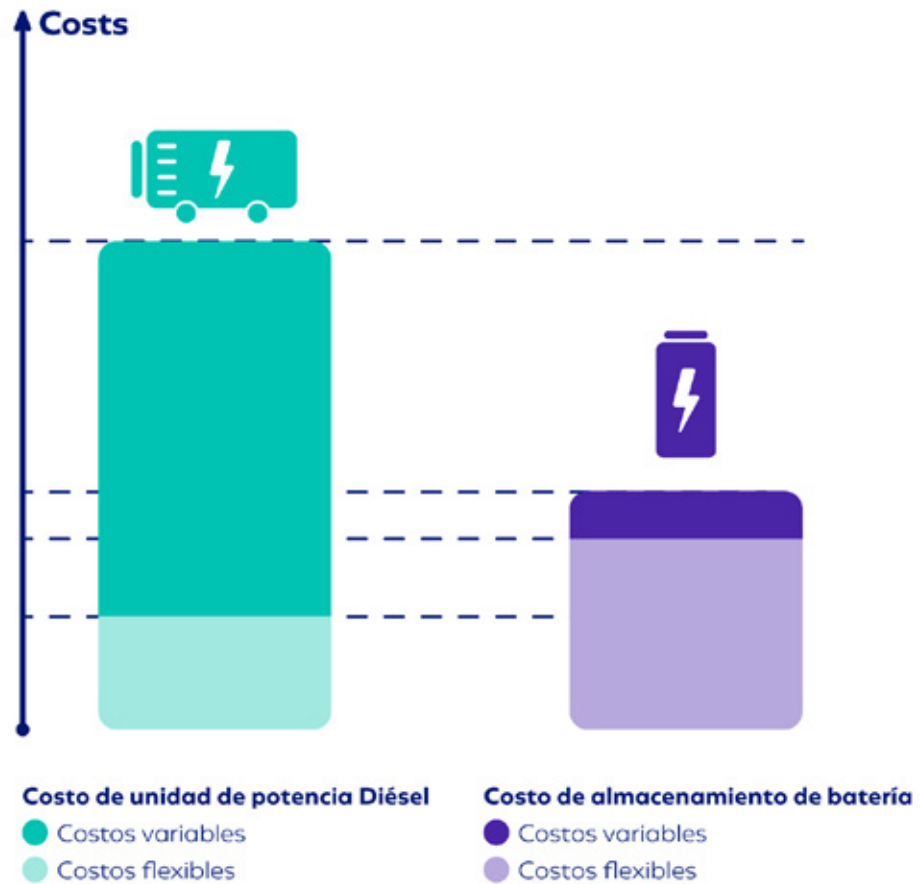
La **Máxima Demanda** Coincidente se define como la potencia coincidente de un cliente en el momento de la ocurrencia de la demanda máxima del SEIN, esto se da en periodo de Horas Punta para la cual se tiene un cálculo y tarifa especial.

Las industrias se ven en la necesidad de buscar alternativas de solución para nivelar los picos de consumos en estos horarios, los **sistemas BESS** (Battery Energy Storage System) que están conformados por un conjunto de baterías en la cual se almacena la energía y luego es despachada en el momento más conveniente por la industria, se perfila como **la mejor alternativa de solución para el sector industrial**.





- Si bien existen formas diferentes de que una industria proporcione su propia energía suplementaria como grupos electrógenos u otro tipo de generación eléctrica in situ para **evitar los picos de consumo** (peak shaving), estas tecnologías se pueden adquirir a un precio relativamente bajo, sin embargo, sus costos de mantenimiento y operación son muy altos a comparación de un **Sistema de Almacenamiento de Energía con Baterías** (BESS) que resulta tener un Tiempo Retorno de Inversión más beneficioso.



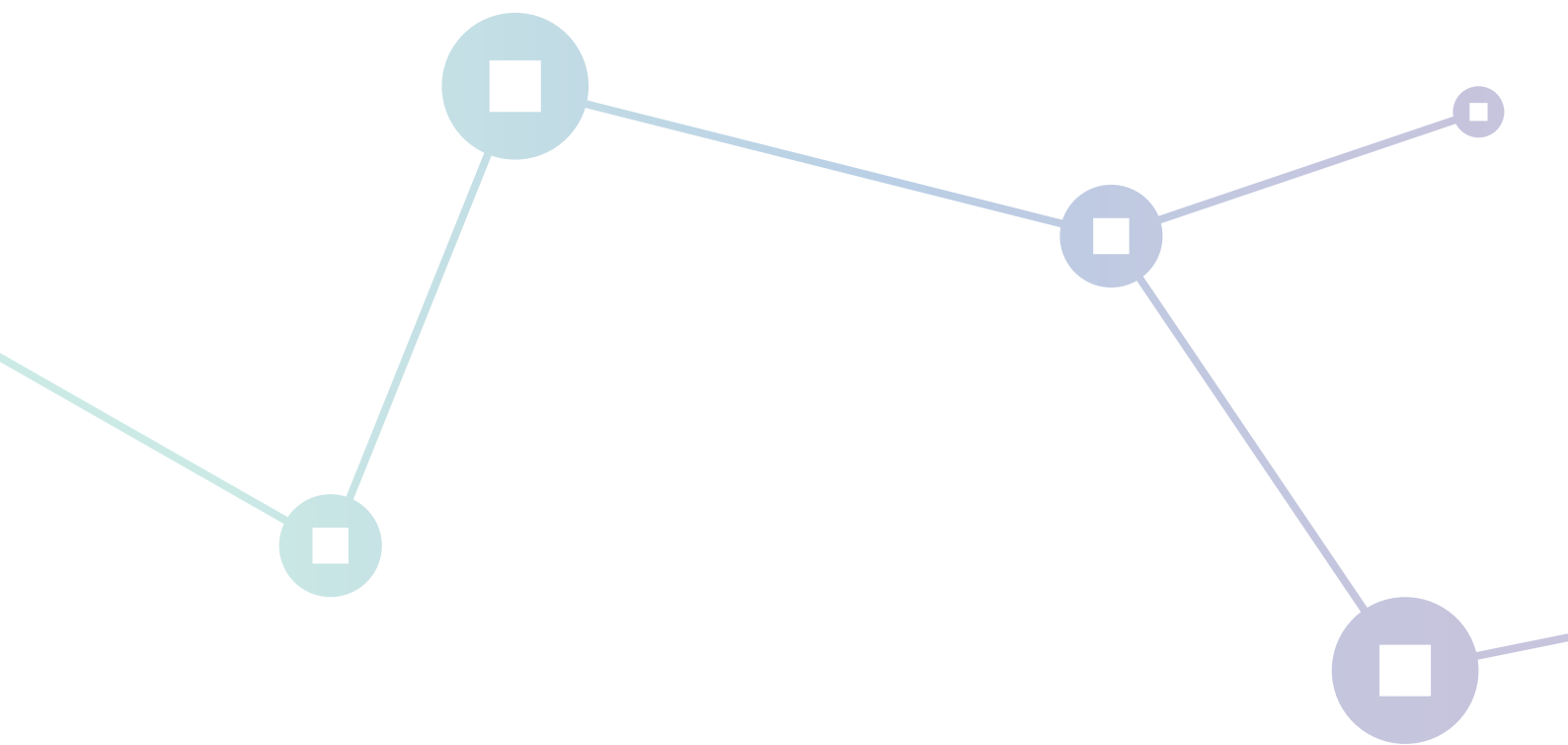


## ¿Qué beneficios me brinda implementar un sistema BESS en mi industria?

- **Peak Shaving:** Los sistemas BESS te permitirán almacenar energía durante períodos de baja demanda y liberarla durante los picos de demanda. Esto ayuda a reducir los costos asociados con las tarifas de demanda máxima, ya que se evitan los picos de consumo durante las horas más caras del día.
- **Suministro de energía de respaldo (Backup Power):** Un sistema BESS permitirá actuar como una fuente de energía de respaldo en caso de fallos en la red eléctrica principal, asegurando una fuente continua de energía para equipos críticos y evitando así paradas que implican pérdidas costosas.
- **Reducción de penalizaciones por energía reactiva:** Los sistemas BESS pueden ayudar a mejorar el FP al suministrar potencia reactiva y evitar así estas penalizaciones asociadas con el consumo excesivo de energía reactiva.
- **Estabilización de la red eléctrica:** Los sistemas BESS pueden proporcionar estabilidad a la red eléctrica al actuar como sistemas de regulación de frecuencia y potencia, ayudando a mantener un flujo constante de energía y evitando fluctuaciones en la red.
- **Reducción de emisiones de carbono:** Al permitir una mayor integración de energía renovable y una gestión más eficiente de la energía, los sistemas BESS pueden ayudar a las industrias a reducir sus emisiones de carbono y cumplir con objetivos de sostenibilidad.



- En resumen, los sistemas BESS ofrecen diversas aplicaciones valiosas para la industria, desde la **reducción de costos operativos hasta la mejora de la sostenibilidad y la estabilidad de la red eléctrica**. Estas aplicaciones hacen que los sistemas BESS sean una opción atractiva para mejorar la eficiencia energética y la gestión de la energía en el sector industrial. Si deseas implementar esta solución o conocer más, escríbenos a **[marketing@procetradi.com](mailto:marketing@procetradi.com)**





[www.procetradi.com](http://www.procetradi.com)

