

Implementación de AMI ***(Advanced Metering Infrastructure):*** ***La Innovación y Tecnología*** ***de Procetradi en Perú***



- La **Infraestructura de Medición Avanza AMI**, conocida comúnmente como medición inteligente, está transformando la **industria energética** global. Este sistema no sólo automatiza la recopilación de datos de consumo de energía, sino que también facilita la **comunicación bidireccional** entre el medidor y la empresa de suministro, además de brindar información de valor que puede ser proporcionada a los usuarios para una mejor gestión de sus consumos de **energía**. En la vanguardia de la adopción de AMI en Perú está Procetradi, empresa líder en soluciones de automatización, gestión y control de energía.



Proyectos de Implementación de AMI: Elevando la Eficiencia y Precisión

Procetradi ha llevado a cabo varios proyectos piloto de implementación de AMI en **Luz del Sur, Electro Ucayali, Electrosur y Electro Sur Este**, con resultados impresionantes. Los beneficios de AMI son evidentes: mejora la precisión de la facturación, aumenta la eficiencia de la red y proporciona a los consumidores información detallada sobre su consumo de energía, permitiéndoles controlar mejor su uso y potencialmente reducir sus facturas de energía.

En el caso específico de Luz del Sur, nuestro enfoque en la implementación de AMI se ha distinguido de otros proyectos piloto por su **comunicación impecable** con el **Centro de Control**. Hemos demostrado nuestra capacidad para transmitir información de manera segura y sin contratiempos, estableciéndonos como líderes en este aspecto fundamental de la medición inteligente.

Al ampliar el sistema, éste tendrá la capacidad de conectarse con un mayor número de puntos, aportando una gran ventaja. En situaciones donde un **punto de acceso** (Access Point) pueda desconectarse debido a condiciones o interferencias externas, los medidores se reconfiguran automáticamente para conectarse a otro punto de acceso disponible. Esta **flexibilidad** y **resiliencia** garantiza la **continuidad de las operaciones** y la confiabilidad del sistema de medición inteligente.

En las empresas Electrosur y Electro Sur Este, la implementación de los proyectos de AMI ha propiciado un salto cualitativo en la **eficiencia operativa**. Gracias a esto, los costos asociados con la mano de obra de visitas a los clientes se han optimizado de manera significativa.







La promesa de esta tecnología se verá aún más amplificada cuando el piloto se aplique a niveles de consumo masivo, desplegando sus beneficios a una escala aún mayor.

Por su parte, en Electro Ucayali, la adopción de la medición inteligente está en plena expansión. Se espera que un número creciente de usuarios pueda beneficiarse de nuestra tecnología en el futuro próximo.

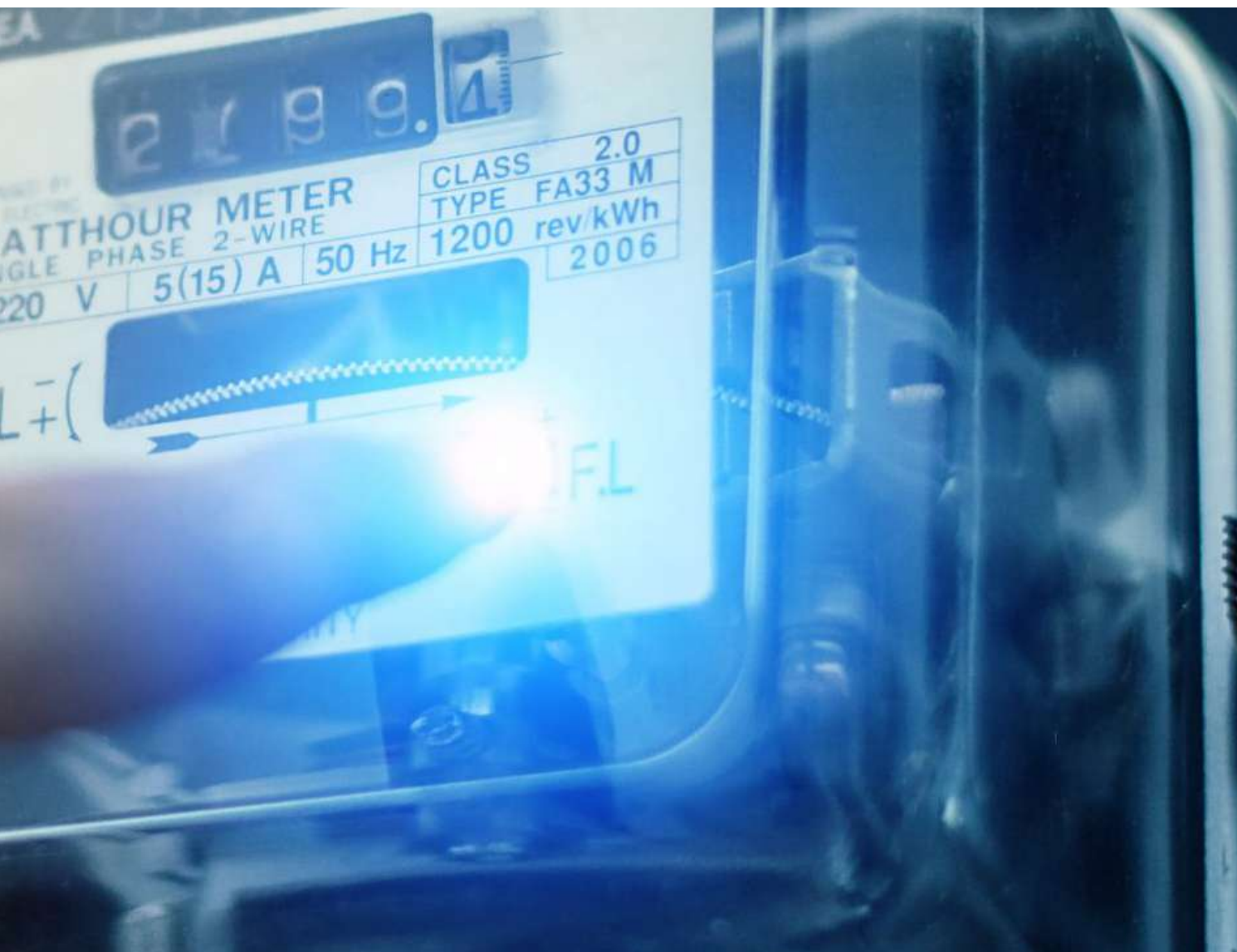
También, Electro Ucayali, esta implementado con éxito la **telegestión de alumbrado** público inteligente en colaboración con Procetradi. Mediante esta tecnología innovadora, Electro Ucayali logrará transformar la forma en que administran la iluminación exterior en las ciudades que atienden. Gracias a la **comunicación inalámbrica** y la tecnología de medición inteligente proporcionada por Procetradi, Electro Ucayali podrá controlar de forma remota y eficiente las luces de la ciudad, lo que mejorará significativamente la **eficiencia energética, reducir los costos de mantenimiento** y garantizar una **respuesta más rápida ante problemas o fallos**.



Tecnologías Diversas para la Implementación de AMI: La Fortaleza de Procetradi



Un aspecto fundamental del éxito de Procetradi en la implementación de AMI es su adopción y adaptación de diversas tecnologías de comunicación, incluyendo **PLC TWACS** (Two-Way Automatic Communication System) y **RF** (Radio Frequency) de largo alcance. Esto le permite a la empresa adaptarse a las necesidades y desafíos específicos de cada cliente y cada zona geográfica.



- **La tecnología TWACS** es particularmente eficaz para la implementación de AMI, ya que permite la comunicación bidireccional utilizando las líneas de energía eléctrica de media y baja tensión existentes.
- **La tecnología RF** de largo alcance ofrece flexibilidad adicional, permitiendo la comunicación de datos a través de ondas de radio en una variedad de situaciones, desde áreas densamente pobladas hasta regiones más dispersas.



Visión y enfoque en la innovación y la satisfacción

En la visión de Procetradi hacia un futuro donde los sistemas **medición inteligente** sean interoperables cobra real importancia la integración de un sistema de **gestión de datos de medidores** (MDM), multimarca, robusto y flexible que pueda integrar eficaz y eficientemente los diferentes proyectos de **Infraestructura de Medición Avanzada** (AMI) de las empresas.

Procetradi reconoce que un **sistema MDM** efectivo es vital para recopilar, procesar, almacenar y analizar los grandes volúmenes de datos generados por los proyectos AMI. Con una plataforma MDM bien implementada, las empresas de distribución de energía pueden obtener una visión completa y en tiempo real del rendimiento de la red y del consumo de energía, lo que puede mejorar la eficiencia, la confiabilidad y la seguridad de la red.

Si deseas conocer más, puedes escribirnos a marketing@procetradi.com





www.procetradi.com

