

APLICACIÓN DEL **PEAK SHAVING**

con sistemas de almacenamiento
de energía a través de baterías





- Actualmente la energía consumida por el **sector industrial** está sujeta a tarifas horarias, divididos en horario fuera de punta y horario de punta, siendo esta última el periodo comprendido entre las 17:00 y las 23:00 horas según Resolución Ministerial N° 153-2021-MINEM/DM que entró en vigencia a partir del 1 de junio del 2021 para el periodo comprendido entre los años 2021 al 2025, la tarifa en horas punta es la de mayor coste debido a la alta demanda de consumo energético que se presenta en este horario.

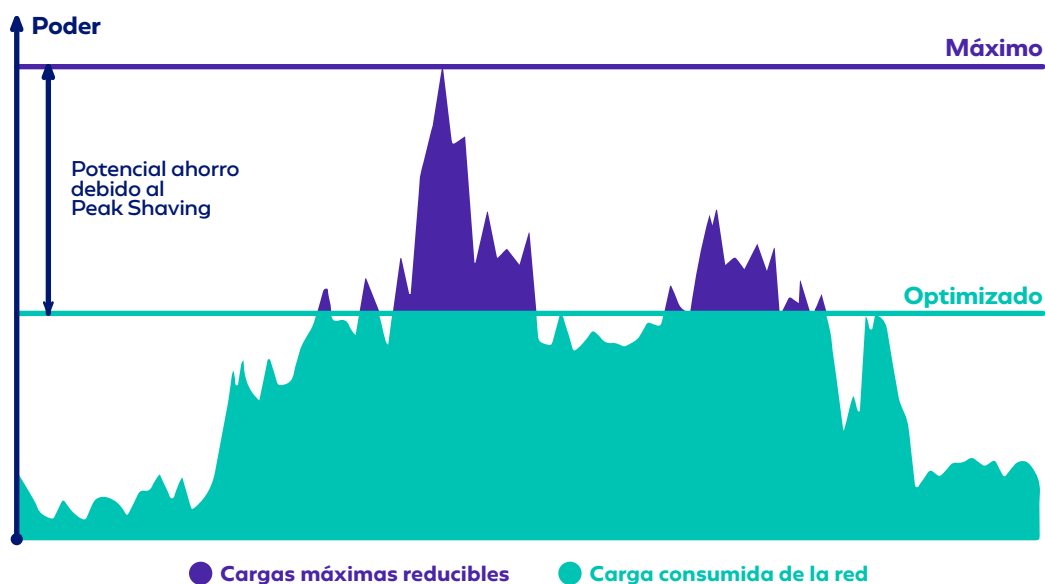
Una problemática actual de las industrias y sus procesos es la variación del consumo energético a lo largo de la jornada laboral, lo cual genera picos de consumo y su consecuente costo, una solución para ahorrar **energía** en horas punta es el **Peak Shaving**.



¿Qué es el **PEAK SHAVING**?

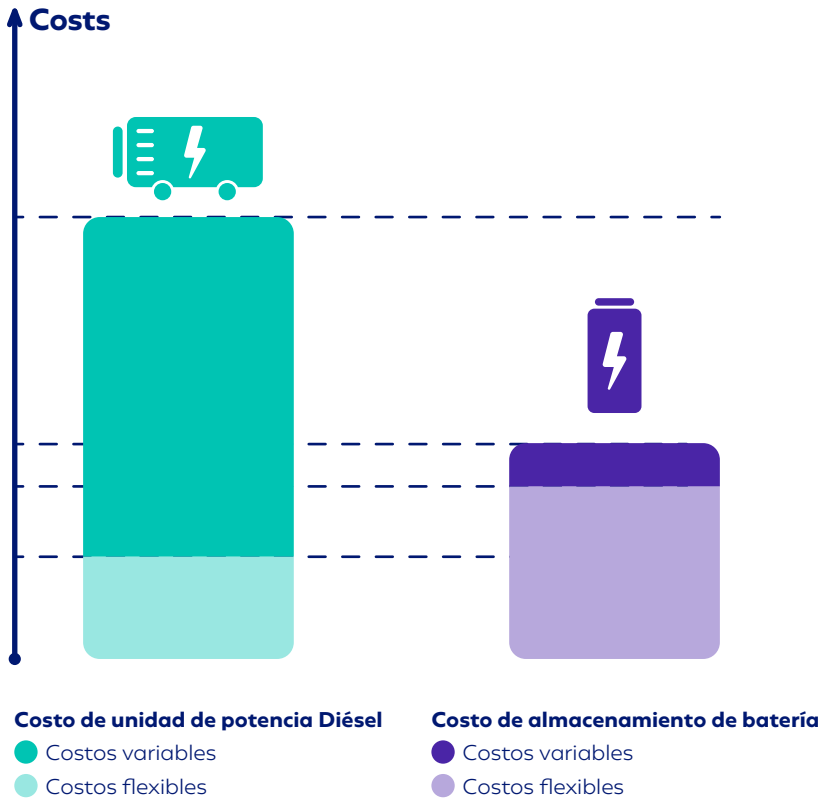
En términos sencillos el Peak Shaving se refiere a la nivelación de los **picos de consumo** de electricidad reduciendo así la cantidad de energía comprada a las empresas de distribución eléctrica durante las horas de mayor demanda de energía (horas punta).

Con el **“Peak Shaving”** el consumidor reduce su consumo de energía (**“Load Shedding”**) rápidamente y así evita un pico de consumo durante un breve periodo del día. Esto es posible activando un sistema de generación de energía in situ o a través de un sistema de almacenamiento de energía con baterías (**Battery Energy Storage System - BESS**).

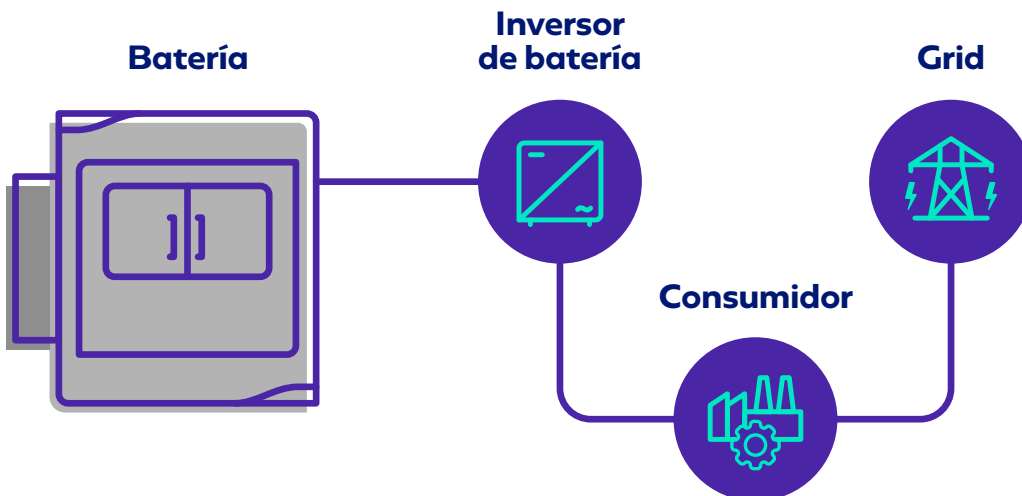


Aplicación del **Peak Shaving** **CON SISTEMAS BESS**

Si bien existen formas diferentes de que una industria proporcione su propia energía suplementaria como grupos electrógenos u otro tipo de generación eléctrica in situ para evitar los picos de carga, estas tecnologías se pueden adquirir a un precio relativamente bajo sin embargo sus costos de mantenimiento y operación son muy altos a comparación de un Sistema de Almacenamiento de Energía con Baterías (BESS) que resulta tener un Tiempo Retorno de Inversión más beneficioso.



En conclusión, el principio de funcionamiento del Peak Shaving y los Sistemas BESS es cargar el Sistema de Almacenamiento de Energía con Baterías en las horas de menor demanda (horas fuera de punta) donde el costo de energía es menor y así abastecer al sistema en las horas que se requiere mayor demanda (horas punta).

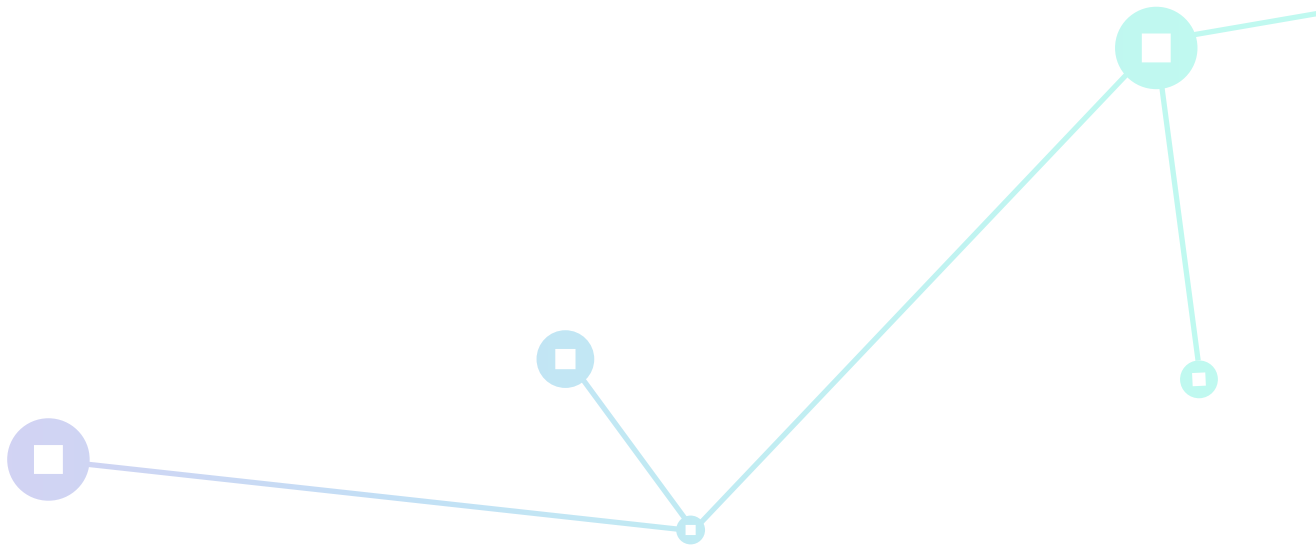




Principales **BENEFICIOS**

- Evite ser colocado en una tarifa más cara.
- Reduzca los costos operativos.
- Haga un uso más eficiente de su sistema de almacenamiento y retorne su inversión lo antes posible.
- Fuente de alimentación segura y de bajo mantenimiento.
- Sistema con una vida útil superior a la media de hasta 30 años.

Si deseas conocer más acerca de esta solución, puedes escribirnos a:
marketing@procetradi.com.



PROCETRADI



www.procetradi.com

